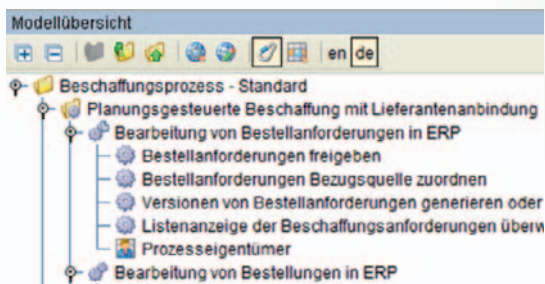


Schnittstelle SAP Solution-Manager

Download und Visualisierung Ihrer
SAP-Solution-Manager-Projekte in Aeneis,
Synchronisation und Testunterstützung

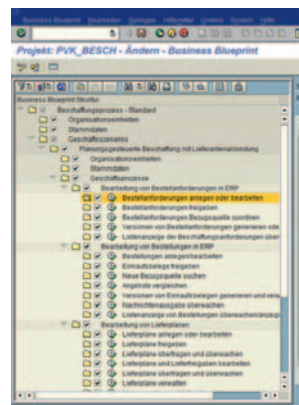


aeneis

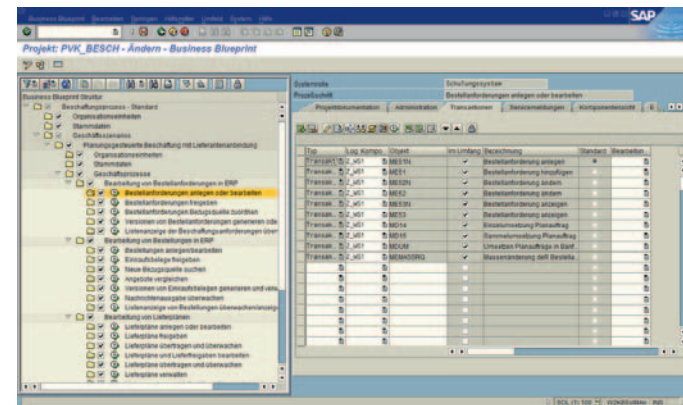
BPM-Tool Zusatzkomponente

Gestalten Sie Ihre SAP Solution Manager Projekte durch die interaktive Kollaboration mit Aeneis noch anschaulicher und effizienter

Übernehmen Sie einfach Ihre SAP-Projekte und deren Business-Blueprint-Strukturen aus dem SAP Solution Manager nach Aeneis. Durch die Visualisierung in Aeneis haben Sie eine ergonomische Präsentationsform Ihrer SAP-Projekte und schlagen eine Brücke zwischen den fachlichen Anforderungen und der technischen Umsetzung Ihrer kundenspezifischen SAP-Geschäftsprozesse. Sie können Ihre Modellinhalte in Aeneis um wichtige Informationen und Zuordnungen ergänzen und vieles noch effizienter gestalten: von der Implementierung über das prozessorientierte Testen bis zur stetigen Fortentwicklung Ihrer SAP-Geschäftsprozesse.



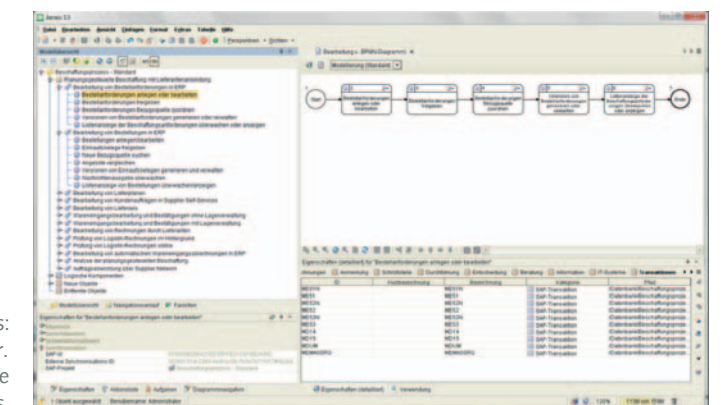
Business-Blueprint-Struktur im SAP Solution Manager Projekt.



Zugeordnete Transaktionen zu einem Geschäftsprozess im SAP-Solution-



Synchronisationsdialog



SAP in Aeneis: Die „Modellübersicht“ links oben zeigt die Business-Blueprint-Struktur. Rechts daneben ist die Sicht des Prozessdiagramms und rechts unten die zugeordneten Transaktionen zu einem ausgewählten Geschäftsprozess.

Vorgehen und Nutzungsmöglichkeiten

SolMan-Inhalte in Aeneis zur Visualisierung und Integration nutzen

Laden Sie Ihre SAP Solution Manager Projekte einfach nach Aeneis und nutzen Sie die vielfältigen Möglichkeiten zur Visualisierung und Integration Ihrer SAP-Prozesse direkt im BPM-Tool. Mit dem Schnittstellenassistent des "SolMan"-Moduls von Aeneis importieren Sie ihre Projektparameter und Business-Blueprint-Strukturen aus dem SAP-Solution Manager nach Aeneis. Initial wird Ihr selektiertes SAP Solution Manager Projekt mit einem entsprechenden Referenzobjekt in Aeneis verknüpft, das damit Ausgangspunkt für die Ablage der nachfolgend zu übertragenden Informationen aus SAP nach Aeneis wird. Die Elemente der SAP-Business-Blueprint-Struktur werden entsprechend der hierarchischen Zuordnungen (Vorgänger, Nachfolger, Reihenfolge) in Aeneis abgebildet. Die jeweiligen Strukturelemente sind gemäß ihrer SAP-GUID-Konvention in Aeneis identifiziert.

Den jeweiligen Haupt- bzw. Unterknoten sind folgende Objekte und Attribute zugeordnet: SAP-Transaktionen aus der Business-Blueprint-Struktur, SAP und kundenspezifische Attribute der Business Blueprint-Strukturknoten, logische Komponenten aus der Projektdefinition, Organisationseinheiten aus der Projektdefinition sowie Verweise auf im SAP verwaltete und den Prozessen zugeordnete Dokumente. Die Relevanz der zu synchronisierenden Objekt- und Attributtypen, bestimmen Sie in Abhängigkeit des jeweiligen Projektes in Aeneis selbst. Damit verhindern Sie lange Ladezeiten der Schnittstellen bei großen Datenmengen und können sich auf die relevanten Inhalte konzentrieren.

Visualisierung ihrer vorhandenen SAP-Lösung

Stellen Sie Ihre vorhandene kundenspezifische SAP-Lösung in Aeneis dar. Vergleichen Sie Ihre aktuelle SAP-Lösung mit ihren in Aeneis modellierten, fachlichen Anforderungen.

Visualisierung von Inhalten des SAP Business Process Repository

Visualisieren Sie Inhalte des SAP Business Process Repository in Aeneis. Damit erhalten Sie eine ergonomische Entscheidungsgrundlage zum Einsatz eines in Frage kommenden SAP-Business-Process-Repository-Inhalts für ihr SAP-Projekt.

Direkter Zugriff auf Vorlagen- und Projektdokumente

Greifen Sie aus Aeneis auf im Solution Manager verwaltete, relevante Dokumente zu. Mit den Verweisen an den relevanten Strukturknoten navigieren Sie schnell zum korrespondierenden Dokument in SAP.

Weitere Ausbaustufen des „SolMan-Moduls“ in Aeneis

Synchronisation, Projektvorlagen, Testunterstützung

Mit dem Schnittstellenassistent der nächsten Ausbaustufe des „SolMan-Moduls“ exportieren Sie in Aeneis erzeugte oder ergänzte Business-Blueprint-Strukturen in das zugeordnete SAP-Solution-Manager-Projekt. Zur Verbesserung der Visualisierung der Datenstrukturen und Objekte werden ihnen Verweise zwischen Aeneis und dem SAP Solution Manager in den Knoten aller Ebenen der Business-Blueprint-Struktur zur Verfügung gestellt.

Synchronisation fachlicher Anforderungen zwischen Aeneis und SAP Solution Manager

Durch die Synchronisation zwischen Aeneis und dem SAP Solution Manager halten Sie ihre fachlichen Anforderungen und technische Implementierung stets aktuell.

Projektvorlagen für SAP Solution Manager in Aeneis erstellen

Sie erstellen Vorlagen für den Rollout von kundenspezifischen SAP-Lösungen unter Verwendung eines Aeneis-Modells und übertragen diese regelkonform in den SAP Solution Manager als Basis für Einführungsprojekte.

Testunterstützung für SAP Projekte

Anhand des Prozessablaufs in Aeneis erstellen Sie Testfälle (Testpfade), die in die Testplanverwaltung des SAP Solution Manager importiert werden und mit den zugeordneten Informationen aus dem Business-Blueprint verknüpft werden. Anschließend planen, koordinieren, realisieren und dokumentieren Sie mit diesen Testfällen in der Test Workbench des Solution Managers Ihre Tests und Abnahmen.

Die Lizenzierung der Schnittstelle „SAP Solution-Manager“

Diese Schnittstelle ist eine Zusatzkomponente zum BPM-Tool Aeneis, die ab der Produktlinie Aeneis-Standard verfügbar ist.

Einführungsempfehlung

Begleitend zur Einführung unseres Aeneis-SolMan-Moduls bieten wir Ihnen Beratung und Expertisen zu SAP-Anwendungen basierend auf dem umfassenden SAP-bezogenen Fachwissen unseres Kooperationspartners der Westernacher Business Management Consulting AG. Zur raschen Einführung in Ihrem Hause empfehlen wir Ihnen eine gemeinsame Erstkonfiguration. Die Schnittstelle kann einfach an kundenspezifische Wünsche angepasst werden.



Westernacher Business Management Consulting AG
Münchäckerweg 1
69168 Wiesloch, DE

Fon: +49. 6222. 92 21-0
Fax: +49. 6222. 92 21-11

info@westernacher.com
www.westernacher.com

intellior.ag

intellior AG
Businesspark Stuttgart
Zettachring 12
70567 Stuttgart, DE

Fon: +49. 711. 68 68 93-0
Fax: +49. 711. 68 68 93-299

info@intellior.ag
www.intellior.ag



www.prozesse-einfach-besser.de